



Nos formations PNL lient la tête et le cœur.



ENSEIGNANT CERTIFIÉ EN PNL

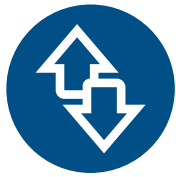
FORMULE INTENSIVE

14 au 18 et 21 au 29 août 2017 avec Isabelle David
à Ste-Anne-des-Lacs, Québec, Canada

Vous êtes certifié
Maître Praticien
ou Post Maître
en Coaching PNL ?

Devenez Enseignant
certifié en PNL

Découvrez les 6 bonnes raisons de nous choisir en page 2.
Pour voir les dates de nos prochaines formations, consultez la page 6.



ENSEIGNANT CERTIFIÉ EN PNL FORMULE INTENSIVE



6 BONNES RAISONS DE NOUS CHOISIR

1

Une équipe multidisciplinaire

de coaches et enseignants certifiés engagés autour de valeurs communes d'actualisation de soi, de réalisation, d'intégrité, de spiritualité, de mieux-être, ainsi que de bienveillance, de générosité dans le partage de leurs connaissances, d'excellence dans la qualité de leurs enseignements.

2

Une école hors normes

qui, loin de transmettre un savoir, savoir-faire et savoir-être de façon scolaire et unilatérale, encourage au contraire la responsabilisation et l'engagement de chaque participant tout en tenant compte de son rythme d'apprentissage, de ses besoins, de ses désirs d'épanouissement personnel et professionnel.

3

Un suivi sérieux et professionnel

de l'équipe envers chaque participant durant tout le processus des formations proposées, par téléphone, par Skype ou par courriel.

4

Des coûts abordables

et des facilités de paiement pour les personnes qui souhaitent bénéficier d'une formation tout en gérant harmonieusement leur budget.

5

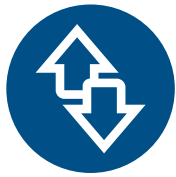
Des formations diversifiées

et de formats variés dans de nombreux champs d'activités professionnelles : PNL, coaching, hypnose, EMA / AMO™, AuraVision^{MD}... Chaque programme est conçu et réalisé à partir du thème des solutions humaines et de critères tels que les outils, les modèles, les techniques et habiletés requises, la clientèle visée ainsi que les objectifs et résultats désirés.

6

Des formations internationales

en lien avec des partenaires dans plusieurs pays de la francophonie : France métropolitaine et territoires d'outre-mer, Maroc, Suisse.



ENSEIGNANT CERTIFIÉ EN PNL FORMULE INTENSIVE



OBJECTIFS DU PROGRAMME

Un programme basé sur les enseignements d'Isabelle David, présidente d'IDCom International inc.

Il ne suffit pas de bien maîtriser son sujet pour devenir Enseignant Certifié en PNL ; ce sont les compétences andragogiques, le charisme, les capacités d'innovation et de développement qui font la différence. À ce titre, ce programme d'Enseignant Certifié en PNL destiné aux PNListes, aux formateurs, consultants ou spécialistes de la relation d'aide et du coaching, se traduit par :

- Une consolidation des capacités acquises au niveau Praticien et Maître Praticien en PNL
- L'acquisition de compétences et de stratégies de pointe en matière de pédagogie et d'andragogie. Le participant apprend à utiliser la PNL dans le processus de formation
- Une intégration de modèles nouveaux
- Une maîtrise des modèles, techniques et concepts en PNL
- Une connaissance des dernières avancées de la PNL dans divers champs d'application et de recherches faites sur le sujet

- Un processus de croissance personnelle qui amènera le participant à développer sa créativité en matière de technique et d'innovation sociale
- Un travail en équipe permettant au participant de se construire un réseau et de partager ses expériences avec des personnes provenant de divers pays de la francophonie
- Un feedback de haut niveau et de très grande qualité
- Devenir un Enseignant d'exception
- Une reconnaissance internationale à travers la possibilité d'adhérer en tant qu'Enseignant Certifié en PNL entre autres.

Les participants aborderont des bases théoriques, des exercices individuels, en équipe et en grand groupe, des mises en situations et des laboratoires pratiques.

Durant la formation, tous les participants élaborent de nouvelles perspectives plus globales et holistiques de la PNL. Cela leur offre la possibilité de passer de la maîtrise à l'art par le raffinement des approches d'enseignement, de communication et de changement dans toutes les sphères de l'activité humaine.

Nos programmes de formation sont reconnus par :

- Association RITMA



- SICPNL (Société internationale des coachs PNL)



- SOFEDUC (Société de formation et d'éducation continue)



- ANN (Association Nationale des Naturopathes)



- CANLP (Association canadienne de PNL - Canadian Association of NLP)



- IANLP (Association Internationale de PNL - International Association of NLP)



- IFCNLP (International Federation for Coaching and NLP)



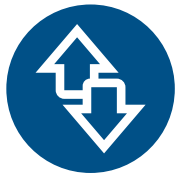
- INLPF (Fédération internationale de PNL)



octroie
16 unités
d'éducation
continue U.E.C.

Les formations chez IDCom International inc. sont également agréées par :

- Commission des partenaires du marché du travail (CPMT), Loi sur les compétences
- Maison d'enseignement 094-05-684



ENSEIGNANT CERTIFIÉ EN PNL FORMULE INTENSIVE



Cette formation est d'une durée de 160 heures réparties en formation en salle de classe, en heures de pratique et en intégration dans le contexte professionnel du participant. Durant la formation, les évaluations écrites complétées avec succès et ajoutées aux heures de cours et de préparation, ainsi que la remise par le stagiaire des travaux demandés et du cumul d'heures d'animation et de lectures, mèneront à la certification finale au titre d' « Enseignant Certifié en PNL ».

• IDCom International inc.

Vous pourrez, en tant qu'Enseignant Certifié en PNL, donner des formations certifiantes de niveau Praticien et Maître Praticien en PNL, sous réserve de suivre les normes de certification des associations dont vous serez membre.

LE CONTENU DU PROGRAMME

Le contenu de la formation de niveau Enseignant en PNL est conforme aux critères et standards.

A. ATTITUDES

Intégration des présuppositions de la PNL

B. CONTENU NOTIONNEL

Cadres, principes, processus et procédures

Voici un inventaire des principaux thèmes abordés dans ce programme. Cette liste n'est pas exhaustive.

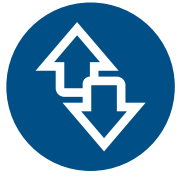
- Créer sa vision et son identité comme enseignant
- Développer ses stratégies d'enseignant : conception, anticipation, créativité, positionnement, évaluation et auto-évaluation
- Conception d'un stage, d'une présentation et d'une formation
- Approfondir la PNL selon la perspective de l'enseignant
- Révision et intégration des contenus de Praticien et de Maître Praticien PNL
- Mise à jour des nouveaux développements PNL
- Retour aux origines des outils et techniques
- Présenter un contenu avec concision et rapidité
- Stimuler et motiver un auditoire
- Définir des objectifs aidants
- Développer son charisme sur scène
- Savoir utiliser sa voix : tonalité, rythme, volume
- Évaluer, tester et donner du feedback aux participants
- Utiliser le corps et son langage
- L'ancrage de scène
- La logistique d'une formation : l'environnement, la disposition de la salle, l'équipement, les manuels de formation, etc...
- Le morcellement et la mise en séquence dans les présentations
- L'apprentissage accéléré
- Concevoir et réaliser des exercices de formation
- Induction et calibration de groupe

- Aider les participants à se dépasser
- Gérer les participants difficiles
- Concevoir la formation selon les styles d'apprenants
- Animer en choisissant un style approprié pour chaque contenu et public ciblé
- Un tour d'horizon de la PNL internationale
- L'évolution de la PNL
- L'éthique et le professionnalisme
- Les écoles de formations
- Et plus..

C. CAPACITÉS COMPORTEMENTALES

Démonstration de l'intégration des acquis

- a. Une évaluation écrite démontrant ses compétences et l'intégration aux niveaux :
 - i. Praticien
 - ii. Maître Praticien
 - iii. Enseignantet avoir obtenu une cote d'au moins 85 %.
- b. Une évaluation au niveau comportemental de ses habiletés de présentation et de formation basée sur au moins deux présentations d'environ trente minutes chacune devant un auditoire, incluant une période de feedback provenant des participants et des formateurs :
 - i. Présentation de niveau Praticien
 - ii. Présentation de niveau Maître Praticien
- c. Répondre à une période de questions improvisées sur les divers niveaux de PNL
- d. Animer une présentation improvisée provenant de thèmes choisis par les formateurs



ENSEIGNANT CERTIFIÉ EN PNL FORMULE INTENSIVE



e. Synopsis de formation :

- i. Évaluation : Évaluer les synopsis de niveaux Praticien et Maître Praticien d'un autre stagiaire et remettre l'évaluation par écrit à IDCom.
- ii. Conception : Évaluation des compétences dans l'élaboration de plans d'une formation. Le candidat aura à remettre par écrit à IDCom des synopsis de formation des niveaux suivants :
 - Praticien
 - Maître Praticien

Chaque synopsis détaille le contenu des formations, la façon dont chaque formateur prévoit aborder chacun des thèmes, les principaux concepts, exercices utilisés, etc.

D. ÉVALUATION COMPORTEMENTALE

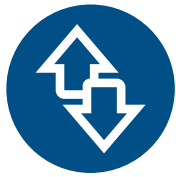
Vous serez évalué tout au long du programme et plus spécifiquement lors de l'évaluation et de la certification finale, sur votre attitude reposant sur l'écologie et l'apprentissage et vos stratégies comportementales ainsi que sur votre intégration des présuppositions de la PNL. Voici les principaux critères d'évaluation :

- a. La compétence : connaissance de la PNL, de ses applications, de ses points forts et de ses limites dans le métier du futur enseignant, compétence pédagogique et compétence dans l'accompagnement, capacité démontrée à assurer adéquatement des formations de Praticien et de Maître Praticien en PNL
- b. La maturité : être autonome, savoir reconnaître ses difficultés et ses points forts, être capable de prendre du recul, que cela soit par rapport à soi, aux autres ou aux techniques
- c. L'honnêteté : c'est-à-dire la capacité à s'exprimer de façon congruente, à dire ce que l'on fait, faire ce que l'on dit, accepter le feed-back et en donner soi-même de façon écologique et intègre
- d. L'empathie : c'est-à-dire la faculté d'être totalement ouvert aux besoins, attentes, défis et difficultés de l'autre, l'aider et le soutenir dans sa recherche de solution, dans le respect de soi et de l'autre
- e. L'ouverture : capacité à travailler en équipe, à écouter, stimuler et accepter les autres, interagir avec des points de vue différents du sien, à vivre des relations gagnant/gagnant, accepter des modèles du monde différents du sien
- f. La créativité : démontrer une aptitude à la recherche, à l'innovation, à la création de nouveaux modèles et de nouvelles applications ou façons différentes de faire ce qui existe déjà

E. CRITÈRES D'ÉVALUATION AU NIVEAU ENSEIGNANT

Un Enseignant accrédité se doit de posséder et de démontrer les compétences intellectuelles et comportementales dans certains domaines de la formation concernant les principes, les cadres de référence, les techniques et les autres raffinements, et ce, à un niveau approprié :

- Démontrer la capacité de faire un synopsis de Praticien et de Maître Praticien selon les normes de la SIEPNL
- Démontrer la capacité à préparer et enseigner des contenus de PNL
- La capacité de réaliser plusieurs schémas simultanément à plusieurs niveaux
- La capacité de développer et de structurer un programme de formation de niveaux Praticien et Maître Praticien selon les normes de la SIEPNL
- Une capacité de facilitation dans l'apprentissage des contenus ainsi que dans le développement des attitudes et des compétences chez les participants
- La capacité de créer et de maintenir un haut niveau de rapport avec les participants, les collègues et les formateurs
- La capacité de créer et de réaliser des inductions de groupe directement ou indirectement
- La capacité d'établir et de maintenir le rapport avec un groupe
- La capacité de travailler de façon écologique avec un groupe
- La capacité de démontrer une synchronisation en menant le groupe dans une direction écologique
- La capacité de modéliser un apprenant ou un participant
- La capacité de se synchroniser, influencer, incorporer et utiliser les différents modèles du monde des participants et des autres formateurs
- La capacité d'utiliser les positions de Virginia Satir dans un contexte de communication de groupe
- La capacité d'élaborer, structurer et gérer un exercice pratique incluant le feed-back
- La capacité de donner des consignes claires et précises lors d'un exercice
- La capacité de démontrer les schémas appris aux niveaux Praticien et Maître Praticien directement et indirectement
- La capacité à établir et utiliser des ancrages de scènes
- Démontrer la capacité de créer et utiliser des boucles récursives
- La capacité de répondre aux questions et faciliter le processus inconscient dans un cadre d'ouverture
- La capacité de coacher en facilitant les apprentissages inconscients



ENSEIGNANT CERTIFIÉ EN PNL FORMULE INTENSIVE



- Démontrer la capacité d'utiliser l'environnement comme influence pour faciliter de manière optimale les apprentissages conscients et inconscients
- Démontrer la capacité de faciliter les apprentissages aux divers niveaux et types logiques
- Démontrer la capacité d'évaluer de manière appropriée les étudiants aux niveaux de Praticien et de Maître Praticien
- Démontrer la capacité d'être cohérent entre ce que vous dites et faites
- Démontrer une excellente gestion d'états, de stabilité émotionnelle, de résistance au stress et de management de soi
- Démontrer la capacité de connaître et développer vos propres modèles du monde tout en vous ajustant à ceux des autres avec congruence, décisions écologiques et respect
- Démontrer la capacité de gérer et résoudre les conflits et de prendre des décisions écologiques appropriées selon le contexte
- Démontrer une compréhension minimale des modèles de base en psychologie, physiologie, recherche sur le cerveau, thérapie et tout autre domaine connexe à la PNL
- Démontrer la capacité de préparer, donner et faciliter des tâches éducatives
- Démontrer la capacité de gérer des cas problèmes et des questions éthiques et écologiques
- Démontrer la capacité à calibrer des groupes et agir en conséquence
- Démontrer la capacité de s'ajuster en modifiant son style d'animation selon le contexte, l'auditoire et les objectifs

DÉROULEMENT DE LA FORMATION

Formation intensive : Cette formation se compose de quatorze journées en classe de 13h00 à 19h00 ainsi que de douze matinées de 9h00 à 12h00.

Formation d'Enseignant en PNL total de 160 heures réparties comme suit :

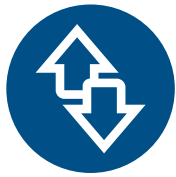
- 120 heures en présentiel :
 - 1 heure par Skype d'entretien d'évaluation
 - 1 heure par Skype de préparation de formation
 - 118 heures de formation en classe sur 14 jours
- 40 heures hors classe qui couvrent les points suivants :
 1. Préparation de synopsis de formation de niveau Praticien en PNL
 2. Préparation de synopsis de formation de niveau Maître Praticien en PNL
 3. Évaluation de synopsis de formation de niveau Praticien en PNL provenant d'un autre participant

4. Évaluation de synopsis de formation de niveau Maître Praticien en PNL provenant d'un autre participant
5. Lectures, recherche internet, visionnement DVD, etc.
6. Travaux divers et recherches et développements en PNL
7. Animation de contenu de niveau Base, Technicien, Praticien et/ou Maître Praticien en PNL. Présentations en individuel et/ou en co-animation
8. L'étudiant pourra, s'il le souhaite :
 - Agir en tant que personne ressource ou participant lors de formations de Praticien et de Maître Praticien PNL chez IDCom gratuitement et ce, durant l'année qui suit la fin de sa formation. Il doit préalablement informer IDCom de sa présence.
 - Animer des parties de Praticien et/ou Maître Praticien PNL chez IDCom sous supervision (des frais additionnels seront demandés).

**FORMATION DU 14 AU 18 ET
21 AU 29 AOÛT 2017, DE 13 h À 19 h
RENCONTRES SUPERVISÉES DE 9 h À 12 h
À STE-ANNE-DES-LACS, QUÉBEC, CANADA**

FORMULE INTENSIVE





ENSEIGNANT CERTIFIÉ EN PNL FORMULE INTENSIVE



MATÉRIEL DE FORMATION

Lors de la formation, vous aurez du matériel facilitant l'intégration du contenu :

- Manuel de formation
- Manuel papier de feuilles pour exercices
- Support de cours
- Accès à un site protégé de vidéos d'animation de contenus en PNL fait par les anciens participants

Entretien d'évaluation :

L'entretien est obligatoire pour toute personne désirant s'inscrire à la formation d'Enseignant en PNL n'ayant pas fait son Maître Praticien chez IDCom. Il consiste en un échange téléphonique ou par skype avec Isabelle David après avoir préalablement fait parvenir à IDCom par courriel à l'adresse suivante : info@lapnl.ca :

- Un CV
- Une liste des contenus appris aux niveaux Praticien et Maître Praticien avec un indicateur d'intégration (++ , + , - ou --)
- La réponse à un questionnaire de préparation (envoyé par IDCom lors de la prise de rendez-vous)
- Les copies scannées des diplômes obtenus

Dès la réception des documents demandés, IDCom fera parvenir via internet un vidéo préparatoire et l'horaire du déroulé de la formation, de la remise des travaux, etc. Puis, lors de l'entretien, Mme David analysera la demande, validera les contenus appris en tenant compte des besoins de rafraîchissement ou d'intégration. Vous aurez alors un plan personnalisé de préparation à la formation.

LA CERTIFICATION

Le processus d'évaluation et de certification consiste à répondre aux normes et critères du programme ainsi qu'à une évaluation comportementale qui se déroule tout au long de la formation.

Une attestation de participation à la partie théorique est remise à tous. Les participants souhaitant recevoir une certification disposent de six mois, et ce, à compter de la date de la fin de la formation en classe, pour remplir les critères et exigences du programme et remettre les travaux requis par ce programme.

Une prolongation, pour le processus certifiant, valable pour une durée d'un an sans possibilité de prolongation additionnelle, peut être demandée moyennant des frais de 365,00\$ CAN + taxes payable directement à IDCom International inc. à travaux@lapnl.ca.

EXIGENCES POUR LA CERTIFICATION

Assurer une présence

Assister aux heures de formation en classe

Réussir une évaluation écrite de tous les niveaux PNL

Tout au long de votre formation, vous serez évalué sur l'ensemble de l'intégration pratique et théorique du contenu du niveau de :

- Praticien en PNL
- Maître Praticien en PNL
- Enseignant en PNL

Réussir une évaluation comportementale

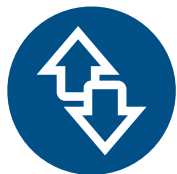
Du début à la fin de la formation, vous serez évalué sur votre comportement et sur l'intégration des présuppositions de la PNL.

Réussir une évaluation orale

1. Vous aurez à répondre à des questions de contenus sans préparation préalable
2. Vous ferez des animations improvisées sur des contenus de Praticien et-ou de Maître Praticien
3. Vous animerez au moins deux présentations de contenu de Praticien et de Maître Praticien

Faire et évaluer des synopsis

1. Vous aurez à remettre deux synopsis de cours, un de niveau Praticien et l'autre de niveau Maître Praticien, selon le modèle que vous apprendrez dans la formation
2. Vous aurez à évaluer deux synopsis provenant d'un autre participant, un de niveau Praticien et un de niveau Maître Praticien



ENSEIGNANT CERTIFIÉ EN PNL FORMULE INTENSIVE



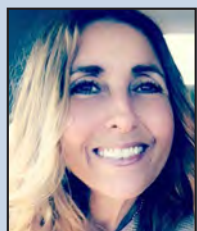
ENSEIGNANTS POUR LA FORMATION ENSEIGNANT CERTIFIÉ EN PNL : ISABELLE DAVID ET SON ÉQUIPE



ISABELLE DAVID

Directrice des programmes et présidente d'IDCom International inc.

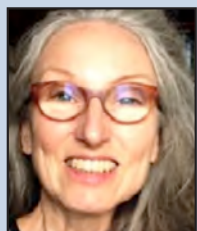
Depuis plus de trente ans, elle forme et certifie des PNListes à travers le monde et ce, à tous les niveaux de la PNL. Ayant fait des études universitaires en enseignement et en administration, Mme David est la première femme francophone à détenir la plus haute distinction accordée en PNL, soit celle de Maître Enseignante certifiée. Son expertise lui permet de contribuer à l'avancement de la PNL depuis plusieurs années et elle a notamment développé de multiples modèles novateurs qui sont aujourd'hui adoptés sur le plan international. Mme David a écrit de nombreux articles spécialisés et elle est régulièrement invitée à participer à des émissions de radio et de télévision. Elle est également auteure des livres « Être au cœur de la PNL », publié aux éditions Québecor et « Des mots et des phrases qui transforment : la PNL appliquée à l'éducation », publié aux éditions de La Chenelière/McGraw-Hill. Elle est créatrice de l'approche EMA / AMO™ (Actualisation par les mouvements oculaires) qui est maintenant utilisée et enseignée au Canada, en Europe, en Afrique ainsi qu'en Océanie. Elle est membre d'honneur de la Société Internationale des Coachs PNL et ses nombreux accomplissements lui ont valu le titre de « Grande Dame de la PNL ». Isabelle David est une formatrice exceptionnelle qui sait amener chacun au meilleur de son être. Elle possède une expertise en PNL et en coaching sans égale !



MANON BRUNET

Directrice Marketing, Coach et Enseignante PNL et hypnose

Manon Brunet est Coach et Enseignante certifiée PNL et hypnose. Elle s'occupe également de tout ce qui est relié au marketing pour IDCom International. Elle a enseigné dans le domaine de l'esthétique depuis une trentaine d'années. Elle a développé une expérience dans la pratique du coaching en soins personnels pour la santé et le mieux être avec l'utilisation de la PNL et de l'hypnose. Elle préconise une approche spirituelle et holistique dans l'accompagnement des êtres humains vers une prise de conscience de leur richesse intérieure.



FRANCINE D'ORTUN

Coach et Enseignante PNL

Apprenante à vie, Francine d'Ortun PhD MA et coach PNL, s'est imprégnée de PNL pour enrichir sa pratique. Membre de l'Ordre des CRHA, elle a une double formation doctorale et 30 ans d'expérience en accompagnement (counseling de carrière, réadaptation) et en consultation. Elle enseignera Cadre légal et pratique éthique, accréditée pour ce faire par la SICPNL sur la base d'éthique dans la relation d'aide enseigné depuis 15 ans au 2e cycle universitaire, de ses recherches sur les métiers de l'accompagnement régis par la Loi 21 et de son rôle d'expert pour des comités scientifiques pour qui elle a évalué plus de 200 demandes de certification éthique. Ses valeurs fortes sont le respect, le plaisir et la bienveillance.



NADINE GUSEW

M.Sc. Microbiologie et Immunologie, Enseignante en hypnose

Diplômée de l'Université de Montréal en microbiologie et immunologie, Nadine a oeuvré pendant près de 30 ans dans le domaine de la recherche biomédicale sur des questions concernant la génétique, le cancer et la thérapie génique. Ayant toujours eu un intérêt particulier pour comprendre la nature humaine, elle s'est formée en PNL après avoir essayé d'autres approches dont la psychologie transpersonnelle. Elle a aussi développé une expertise dans le yoga, autant du corps que de l'esprit. Elle est également Enseignante certifiée en Hypnose et en PNL et Post Maître en Coaching PNL. Elle se consacre maintenant à l'hypnose et à la PNL, y ayant trouvé un outil combinant dans son approche autant le côté rationnel qu'intuitif. Elle s'intéresse particulièrement à accompagner les gens pour qu'ils reprennent leur pouvoir, en rééquilibrant les différents niveaux de l'être et ainsi devenir un partenaire actif dans le retour vers la santé globale. Nadine est également superviseur individuel pour le programme.



POUR INFORMATION ET INSCRIPTION : IDCom International inc.

72, chemin des Ormes, Sainte-Anne-des-Lacs (Québec) Canada J0R 1B0

Tél. : (514) 815-5457 – Téléc. : (450) 224-8128

Courriel : info@lapnl.ca – Site Web : www.lapnl.ca

FORMULAIRE D'INSCRIPTION

Remplir et retourner à : IDCom International inc.

Enseignant certifié en PNL

- Je m'inscris à : **ENSEIGNANT CERTIFIÉ EN PNL – Coût : 4 995 \$ + Tx** **ENSEIGNANT CERTIFIÉ EN PNL et HYPNOSE Coût : 7 200 + Tx**
- Entretien d'évaluation : 125 \$ + Tx**
- Mise à niveau diplôme de Maître Praticien de ISNLPT : 365 \$ + Tx**

STE-ANNE-DES-LACS, QUÉBEC, CANADA : 14 AU 18 ET 21 AU 29 AOÛT 2017

Prénom : _____ Nom : _____

Entreprise / organisme : _____

Adresse : _____

Ville : _____ Province : _____ Pays : _____

Code Postal : _____ Téléphone : _____

Bureau : _____ Cellulaire : _____

Courriel : _____ Référé par : _____

Je m'engage à ne pas reproduire ou utiliser le matériel, dont on reconnaît qu'il est protégé par le droit d'auteur, sans l'autorisation de l'auteur et d'IDCom International inc. Je m'engage à respecter la confidentialité de l'identité des participants, de tout témoignage livré, et de ne pas enregistrer ou filmer.

Signature : _____

Pour réserver ma place, je joins un dépôt (minimum 125 \$) à ce formulaire. Je reconnais que le solde est payable par chèque, carte de crédit Visa ou MasterCard, par virement bancaire ou par Paypal.

Veuillez noter qu'en cas d'annulation par le participant, des frais seront retenus au prorata du programme suivi, selon les termes prévus par la loi. Les prix et les conditions de la formation peuvent être modifiés sans préavis. IDCom International inc. se réserve le droit de refuser une inscription.

DÉPÔT (minimum 125 \$) Montant : _____

Chèque Visa MasterCard PayPal Virement bancaire

SOLDE : Paiement entier Paiements au début de chaque module

Chèque Visa MasterCard PayPal Virement bancaire

Numéro de carte : _____ Date d'expiration : _____

Signature d'autorisation : _____

S.V.P. nous faire parvenir votre bulletin d'inscription dûment complété et signé par la poste, télécopieur ou courriel. Dès la réception de votre formulaire d'inscription et de votre dépôt, nous vous ferons parvenir un reçu pour votre paiement ainsi qu'une lettre de confirmation de votre présence à la formation. Merci.



IDCOM INTERNATIONAL INC.

72, chemin des Ormes, Sainte-Anne-des-Lacs (Québec) Canada J0R 1B0

Tél. : (514) 815-5457 – Téléc. : (450) 224-8128

Courriel : info@lapnl.ca – Site Web : www.lapnl.ca

**Informez-vous
des différents
rabais et forfaits
disponibles !**

Nous vous fournirons un reçu pour crédits d'impôt sur demande, IDCom International inc. étant un ÉTABLISSEMENT D'ENSEIGNEMENT AGRÉÉ par Ressources humaines et Développement des compétences Canada et par le ministère du Revenu du Québec. IDCom International inc. répond aux conditions requises par la Loi sur les compétences, Loi favorisant le développement et la reconnaissance des compétences de la main-d'oeuvre. Cette plaquette n'est pas contractuelle. Des changements de dates, de contenu, d'équipe d'animation et des ajustements de tarifs peuvent intervenir à tout moment à l'initiative d'IDCom International inc.



L'École de référence
en Coaching,
Hypnose et PNL
à travers le Québec
et à l'international

CANADA

t (514) 815-5457

f (450) 224-8128

c info@lapnl.ca

www.lapnl.ca

