



L'être humain au cœur du coaching



DEVENEZ COACH

Certification
Coach Professionnel
(CCP)



Certification
Post Maître Coaching
PNL



Nous offrons aussi 8 ateliers spécialisés à l'unité pour coachs professionnels.
Notez que ces ateliers sont inclus soit dans la Certification Coach Professionnel (CCP)
ou dans le Post Maître Coaching. Voir pages 8 et 16.

DEVENEZ COACH

6 BONNES RAISONS DE NOUS CHOISIR

1. Une équipe de coachs et enseignants certifiés multidisciplinaires
2. Des formations certifiantes diffusées à l'international
3. Des Mentorats coaching de groupe ICF
4. Des coachings inter-modules par skype ou téléphone
5. Des ateliers thématiques de coaching (formation continue)
6. Curcus incluant
 - Coaching de vie
 - Coaching entreprise
 - Coaching professionnel

CES PROGRAMMES DE FORMATION SONT ACCRÉDITÉS ET RECONNUS PAR :



NOS FORMATIONS SONT ÉGALEMENT AGRÉÉES PAR :

- Commission des partenaires du marché du travail (CPMT), Loi sur les compétences
- Maison d'enseignement 094-05-684

On ne s'improvise pas coach. Être coach est un métier à part entière qui s'apprend et demande un véritable travail sur soi. Il nécessite de belles qualités humaines, une connaissance théorique des différents courants de pensée du coaching et aussi une maîtrise des techniques et outils qui permettent d'accompagner efficacement une personne sur le chemin de sa vie, à titre personnel ou professionnel, en individuel ou en groupe.

Qu'est ce que le métier de coach ? Comment devenir coach ? Quels sont ses outils et ses techniques ? Comment les utiliser efficacement ? Y a-t-il plusieurs sortes de coaching ? Si oui, comment les discerner ? Nos divers programmes vous permettent d'obtenir les réponses et de pratiquer au côté de vos formateurs. À la fin de votre formation, vous serez en mesure d'obtenir la Certification de Coach Professionnel ou Post Maître en Coaching PNL et d'accompagner les personnes avec efficacité et professionnalisme.

DEVENEZ COACH !

Vous avez une expérience professionnelle riche et vous souhaitez réorienter votre carrière ?

Vous êtes passionné par les relations humaines et avez des prédispositions dans ce domaine ? Ce métier passionnant répond à ces critères. Devenir coach est un vrai métier, vous allez pouvoir aider vos clients à progresser, en vous appuyant sur une solide formation certifiante, tout en utilisant vos acquis.

DEVENEZ COACH CERTIFIÉ PROFESSIONNEL

Vous avez une expérience professionnelle riche et vous souhaitez réorienter votre carrière !

DEVENEZ POST MAÎTRE EN COACHING PNL

Tous ceux qui sont certifiés au niveau Maître Praticien en PNL ou en cours de certification.

L'ÉQUIPE D'ENSEIGNANTS ET COACHS

DIRECTRICE DES PROGRAMMES DE COACHING



Isabelle David, Maître Enseignant certifié en PNL, Membre d'honneur de la Société Internationale des Coachs PNL et membre de ICF

Isabelle David est directrice des programmes et présidente d'IDCom International inc. Depuis plus de trente ans, elle forme et certifie des PNListes à travers le monde et ce, à tous les niveaux de la PNL. Ayant fait des études universitaires en enseignement et en administration, Mme David est la première femme francophone à détenir la plus haute distinction accordée en PNL, soit celle de Maître Enseignant certifié. Son expertise lui permet de contribuer à l'avancement de la PNL depuis plusieurs années et elle a notamment développé de multiples modèles novateurs qui sont aujourd'hui adoptés sur le plan international.

Mme David a écrit de nombreux articles spécialisés et elle est régulièrement invitée à participer à des émissions de radio et de télévision. Elle est également l'auteure des livres « Être au cœur de la PNL », publié aux éditions Québecor et « Des mots et des phrases qui transforment : la PNL appliquée à l'éducation », publié aux éditions de La Chenelière/McGraw-Hill.

Elle est créatrice de l'approche EMA / AMO™ (Actualisation par les mouvements oculaires) qui est maintenant utilisée et enseignée au Canada, en Europe, en Afrique ainsi qu'en Océanie. Elle est Membre d'honneur de la Société Internationale des Coachs PNL et ses nombreux accomplissements lui ont valu le titre de « Grande Dame de la PNL ». Isabelle David est une formatrice exceptionnelle qui sait amener chacun au meilleur de ce qu'il est. Elle possède une expertise en PNL et en coaching sans égale !

SUPERVISEUR COACH CERTIFIÉ ICF



Jean-Pierre Bekier

Jean-Pierre Bekier est un humaniste passionné par l'être humain et un autodidacte curieux de la vie. Il crée sa première entreprise à l'âge de 20 ans. Puis, en 1989, inspiré par sa vision du management collaboratif, sa première alliance stratégique et son cabinet de gestion d'alliances stratégiques voient le jour. Il réalise très vite qu'il ne peut pas y avoir de changement de société sans changements humains et que c'est en se changeant soi-même que nous pouvons transformer le monde. C'est la raison pour laquelle, en 2001, il se forme au coaching et depuis, pratique cet art au service des individus, des équipes et des organisations.

Depuis 9 ans Jean-Pierre enseigne le coaching 4.0 dans diverses écoles du monde francophone. Il est également superviseur, mentor-coach et, depuis 2008, évaluateur pour « ICF credentialing team ». Il est président d'Axe Coaching Alliance et membre du cercle de gouvernance de Génération Présence, une association francophone pour la promotion des technologies du leadership contemporain dont la « Théorie du U ». Pour enrichir sa boîte à outils de coach professionnel, Jean-Pierre a suivi de nombreuses formations sous différentes approches.

LES ENSEIGNANTS ET COACHS



Isabelle David

Isabelle David est directrice des programmes et présidente d'IDCom International inc. Depuis plus de trente ans, elle forme et certifie des PNListes à travers le monde et ce, à tous les niveaux de la PNL. Ayant fait des études universitaires en enseignement et en administration, Mme David est la première femme francophone à détenir la plus haute distinction accordée en PNL, soit celle de Maître Enseignant certifié. Son expertise lui permet de contribuer à l'avancement de la PNL depuis plusieurs années et elle a notamment développé de multiples modèles novateurs qui sont aujourd'hui adoptés sur le plan international.



Clément Boily

Clément est coach certifié et enseignant PNL. Sa pratique en coaching combine le coaching d'entreprise et le coaching personnel. Il est aussi formateur en communication auprès de moyennes et grandes entreprises. Il a développé une approche unique en créativité et différents outils PNL de développement personnel pour les entreprises et les professionnels.

LES ENSEIGNANTS ET COACHS (SUITE)



Marjory Brutus

Marjory est conférencière, coach et enseignante PNL. Elle possède un sens de leadership et une passion pour l'être humain qui lui permettent d'outiller les gens de son auditoire. Ces outils favorisent leur épanouissement et les amènent à piloter leur vie en toute légèreté. Femme d'action et fondatrice du projet « Autonome grâce à un métier », elle aide les jeunes orphelins d'Haïti à prendre en main leur destin en acquérant un métier et découvrant leur plein potentiel à travers la PNL. Femme de foi, elle croit que notre Créateur nous a donné toutes les ressources pour avoir une vie fleurissante et abondante.



Francine d'Ortun

Apprenante à vie, Francine d'Ortun PhD MA et coach PNL, s'est imprégnée de PNL pour enrichir sa pratique. Membre de l'Ordre des CRHA, elle a une double formation doctorale et 30 ans d'expérience en accompagnement (counseling de carrière, réadaptation) et en consultation. Elle enseignera Cadre légal et pratique éthique, accréditée pour ce faire par la SICPNL sur la base d'Éthique dans la relation d'aide enseigné depuis 15 ans au 2e cycle universitaire, de ses recherches sur les métiers de l'accompagnement régis par la Loi 21 et de son rôle d'expert pour des comités scientifiques pour qui elle a évalué plus de 200 demandes de certification éthique. Ses valeurs fortes sont le respect, le plaisir et la bienveillance.



Nadine Gusew

Nadine est coach et enseignante certifiée en PNL. Diplômée de l'Université de Montréal en microbiologie et immunologie, elle a œuvré pendant près de 30 ans dans le domaine de la recherche biomédicale sur des questions concernant la génétique, le cancer et la thérapie génique. Ayant toujours eu un intérêt particulier pour comprendre la nature humaine, elle s'est formée en PNL après avoir essayé d'autres approches dont la psychologie transpersonnelle. Elle a aussi développé une expertise dans le yoga, autant du corps que de l'esprit.



Manon Paquette

Manon est coach et enseignante PNL. C'est une femme authentique et passionnée par l'âme humaine qui s'est donnée comme mission d'accompagner avec doigté et douceur les individus afin de leur permettre de s'épanouir personnellement et professionnellement et ce, de manière profonde et durable. Elle possède plus de 20 ans d'expérience en nutrition en santé publique, dont une dizaine à titre de directrice et fondatrice de l'organisme Les ateliers cinq épices, et 8 ans au sein de l'organisme Québec en Forme, à titre de conseillère en alimentation et de coach PNL. De plus, elle intervient depuis plus de 17 ans à titre de co-directrice, personne-ressource et conférencière dans une école de développement personnel et spirituel. C'est dans cette continuité qu'elle poursuit sa contribution à l'évolution des individus et des organisations qui mène à la métamorphose de l'Être ainsi qu'à la transformation de ce qui nous entoure.



Francyne Ste-Marie

Francyne est coach, enseignante certifiée en PNL et superviseure auprès des futurs coachs. Francyne est reconnue pour son accompagnement dans l'énergie du cœur, ainsi que sa passion pour la communication, le développement personnel et spirituel. Ayant un parcours non conventionnel, elle a œuvré au sein du Mouvement Desjardins pendant 27 ans comme gestionnaire en restructuration et cohésion d'équipe, tout en cumulant plus de 40 ans en croissance personnelle. Elle est la créatrice du programme Sens et Cohérence, une approche novatrice et structurée permettant l'émergence et l'alignement du plein potentiel afin de faire une réelle différence dans ce monde en transformation.

Coaching : des interventions humaines et efficaces

L'humain au cœur du coaching

Certification Coach Professionnel (CCP)



octroie
30 unités
d'éducation
continue U.E.C.

Certification Coach Professionnel (CCP)

POUR QUI ?

Toute personne désirant devenir coach professionnel certifié ou souhaitant se servir du coaching dans sa vie professionnelle ou sa vie privée.

OBJECTIF

Vous souhaitez devenir coach professionnel et personnel, ou découvrir ce qu'est le coaching et acquérir les bases d'un accompagnement efficace afin de développer vos performances, celles de vos futurs clients, ainsi que celles de vos collaborateurs ? Cette formation certifiante vous apportera la connaissance et les techniques nécessaires pour un accompagnement professionnel de haute qualité.



CONTENU (300 HEURES)

- Plan de formation et d'action
- Travaux et normes de la formation pour certification
- Axes de la formation
- Qu'est-ce que le coaching ?
- Avantages du coaching
- Les différents coachings
- Développer les compétences du coach et les modes d'évaluations
- Synchronisation et accueil
- Créer une présence
- Définir des objectifs
- Donner et recevoir du feedback
- Accompagner le changement
- Poser des questions et renforcer
- La cueillette de données
- La conversation en coaching
- Le séquençage des questions
- L'art de poser des questions de coach
- Faire avancer le coaché par des questions d'impact
- Les facteurs de motivation
- Confidentialité, éthique et normes professionnelles
- Ouverture de dossiers, documents et contrats de coaching
- Prise de rendez-vous et précadrage avant session
- Démarrer sa pratique
- Tarification, durée de la session
- Questionnements avancés
- Les positions de perceptions
- Gérer les critiques
- Interventions avec divers niveaux neurologiques
- Planification et orientation des rencontres
- Choix de techniques de changement
- Grille de cueillette d'informations
- Mise en place des premières rencontres
- Coacher avec les facteurs de motivation
- Développer de la flexibilité en coaching
- La négociation entre parties
- Mettre l'ego de côté
- Savoir dire oui et non
- Travailler la charge émotionnelle des mots avec le repérage de la structure profonde
- Pratiquer des mots et questions clés
- Changer la perspective du coaché pour l'orienter vers son but
- Utiliser des outils de recadrage
- Coaching téléphonique ou par Skype

Certification Coach Professionnel (CCP)

CONTENU (300 HEURES)

- Équilibre, ressourcement et santé du coach
- Cohérence cardiaque et outils de mieux-être
- Créer et développer un programme de coaching
- Thématique du coaching relationnel
- Thématique du coaching santé et bien-être
- Thématique du coaching en réorientation professionnelle
- Forfaits de coaching
- Plan stratégique de démarrage
- Coaching de groupe
- Coaching familial
- Coaching enfants et famille
- Identité du coach
- Forces et faiblesses, ouverture et possibilités
- Cohérence et alignement
- Les valeurs et croyances du coach
- La mission du coach
- La centration de l'être
- Devenir et être coach

+ MENTORAT COACHING EN CLASSE AVEC CLIENT DE L'EXTÉRIEUR DANS CHAQUE MODULE

DÉROULEMENT DE LA FORMATION

Cette formation est répartie en formation en classe et en heures de pratique et d'intégration dans le contexte professionnel du participant. Elle se déroulera par alternance d'exposés théoriques, d'exercices pratiques et de démonstrations. Du travail personnel et en groupe durant la formation sera demandé aux participants en dehors des heures de classe.

Les participants auront l'occasion de faire des études de cas et de donner de la rétroaction sur le travail d'un collègue.

Formation de Coach Professionnel total de 300 heures :

EN CLASSE

- 123 heures de formation

HORS CLASSE

- 27 heures de pratique professionnelle entre pairs
- 3 heures de coaching par téléphone ou par skype
- 147 heures de pratique, lectures et travaux

EXIGENCES POUR LA CERTIFICATION

- Assurer la présence en classe durant les 20 jours
- Participer à un groupe de pratique et de révision
- Assister aux mentorats coaching (3 études de cas en classe)
- Participer aux coachings par téléphone ou par Skype
- Compléter les pratiques, les heures de travaux et lectures

Le processus d'évaluation et de certification consiste à répondre aux normes et critères cités précédemment et à compléter une évaluation comportementale qui se déroule tout au long de la formation.

En plus des pratiques professionnelles supervisées, vous formerez une équipe composée d'autres participants pour pratiquer les outils et techniques appris. Les pratiques et heures de résumés sont obligatoires à l'obtention de votre certification. Veuillez noter que vous aurez à remettre :

- Un sommaire de vos heures de pratique incluant les renseignements suivants : date de la pratique, nom des collègues, raison de la rencontre, techniques et démarches utilisées, durée de l'intervention ainsi que le cumul des heures de pratique se déroulant entre chaque module de formation.
- Un sommaire de 147 heures de pratique, travaux, lectures, visites web et visionnement de DVD, etc...

Ce sommaire devra être envoyé à l'adresse courriel : travaux@lapnl.ca

Supervision facultative individuelle de coaching (15 heures avec frais supplémentaires) – Info : www.lapnl.ca

La supervision individuelle est composée de dix rencontres d'une heure trente minutes chacune. Elle sera suivie, selon le choix du participant en personne ou par téléphone, avec un des coachs certifiés de l'équipe d'IDCom International inc.

Veuillez noter qu'un minimum de trois heures par superviseur est requis et que vous devez terminer votre série avec un superviseur avant d'entamer un parcours avec un autre.

Certification Coach Professionnel (CCP)

POLITIQUES, NORMES, EXIGENCES IDCOM INTERNATIONAL INC.

Dans le cas où l'étudiant manque plus de deux journées de formation, celles-ci pourront être reprises gratuitement lors d'une autre formation ou, moyennant des coûts, reprises en privé avec un enseignant.

Les participants bénéficient de six mois, à compter de la dernière journée de la formation en classe, pour compléter les 300 heures de formation, travaux, lectures et pratiques en groupe. Une prolongation, pour le processus certifiant, valable pour une durée d'un an sans possibilité de prolongation additionnelle, peut être demandée moyennant des frais de 365,00\$ + Tx.

Les coachings téléphoniques ou via internet ainsi que la supervision additionnelle facultative devront être terminés au plus tard la dernière journée de formation en classe.

ATTESTATION

Une attestation de participation à la partie théorique est remise à tous. Les participants souhaitant recevoir une certification disposent de six mois à compter de la dernière journée de la formation en classe pour compléter les heures de travaux, lectures et pratiques en groupe et satisfaire aux normes de certification du programme pour détenir le titre de Coach professionnel certifié.

Veillez prendre note que cette formation est admissible à l'attribution d'unités d'éducation continue (U.E.C.), reconnues par la SOFEDUC (Société de Formation et d'Éducation Continue).



DATES DE LA FORMATION ET DES MENTORATS COACHING À MONTRÉAL

JOURS DE FORMATION DE 12H À 18H 2016

MODULE : 14 au 16 octobre

MODULE : 4 au 6 novembre

MODULE : 2 et 3 décembre

2017

MODULE : 14 et 15 janvier

MODULE : 10 février

MODULE : 18 et 19 mars

MODULE : 22 et 23 avril

MODULE : 27 et 28 mai

MODULE : 10 au 12 juin



ATELIER INCLUS :
Communiquons de façon
efficace avec les enfants
(voir page 16)

MENTORAT COACHING ICF

10 FÉVRIER 2017
DE 8H30 À 11H30



MENTORAT COACHING

27 MAI 2017 DE 8H30 À 11H30

(Possibilité d'acheter un bloc de 4 heures
supplémentaires ICF)

22 avril 2017 de 8h30 à 12h30

INSCRIPTION OBLIGATOIRE : info@lapnl.ca

Certification Coach Professionnel (CCP)

**NOUVEAU !
FORMULE
INTENSIVE
ÉTÉ 2017**



DATES DE LA FORMATION ET DES MENTORATS COACHING **À MONTRÉAL**

JOURS DE FORMATION DE 12H À 18H : DU 22 JUILLET AU 13 AOÛT 2017
CONGÉS : 27 JUILLET, 2 ET 8 AOÛT

MENTORAT COACHING ICF

5 AOÛT 2017 DE 8H30 À 11H30



MENTORAT COACHING

11 AOÛT 2017 DE 8H30 À 11H30

Atelier thématique inclus dans la Certification Coach Professionnel (CCP)



Stratégie et créativité avec les enfants

(29 ET 30 JUILLET 2017) : VALEUR DE 450 \$ + TX

- La rétroaction
- La reformulation
- La valorisation
- L'hypnose conversationnelle
- Les recadrages à travers le jeu : contenu et la cueillette des pommes, contexte et les lunettes de soleil, en 6 étapes et les amis de la forêt
- Les croyances : EMA / AMO™ de changement de croyances et les yeux s'activent, le match de foot et les rôles des joueurs, les positions perceptuelles et le potager
- La stratégie de réussite : Léonard de Vinci et la peinture, Walt Disney et le tournage des stars

FORMULAIRE D'INSCRIPTION

Remplir et retourner à : IDCom International inc.
Certification Coach Professionnel (CCP)

- Je m'inscris à :
- | | |
|--|--|
| <input type="checkbox"/> FORMATION Certifiante Coach Professionnel (CCP)
Formule par modules
Coût : 3 950 \$ + Tx | <input type="checkbox"/> FORMATION Certifiante Coach Professionnel (CCP)
Formule intensive
Coût : 3 950 \$ + Tx |
| <input type="checkbox"/> Mentorat coaching ICF
Coût : 175 \$ + Tx | <input type="checkbox"/> Supervision facultative individuelle de coaching
(bloc de 15 heures) – Coût : 1 575 \$ + Tx |

Prénom : _____ Nom : _____

Entreprise / organisme : _____

Adresse : _____

Ville : _____ Province : _____ Pays : _____

Code Postal : _____ Téléphone : _____

Bureau : _____ Cellulaire : _____

Courriel : _____ Référé par : _____

Je m'engage à ne pas reproduire ou utiliser le matériel, dont on reconnaît qu'il est protégé par le droit d'auteur, sans l'autorisation de l'auteur et d'IDCOM International inc. Je m'engage à respecter la confidentialité de l'identité des participants, de tout témoignage livré, et de ne pas enregistrer ou filmer.

Signature : _____

Pour réserver ma place, je joins un dépôt (minimum 125 \$) à ce formulaire et je reconnais que le paiement complet du solde de cette formation est payable à la première journée de la formation, par chèque, carte de crédit Visa ou Master Card, virement bancaire ou Paypal. Veuillez noter qu'en cas d'annulation par le participant, des frais seront retenus au prorata du programme suivi, selon les termes prévus par la loi. Les prix et les conditions de la formation peuvent être modifiés sans préavis. IDCom International inc. se réserve le droit de refuser une inscription.

DÉPÔT (minimum 125 \$) Montant : _____

Chèque Visa Master Card PayPal Virement bancaire

SOLDE : Paiement entier Paiement à chaque début de Module

Chèque Visa Master Card PayPal Virement bancaire

Numéro de carte : _____ Date d'expiration : _____

Signature d'autorisation : _____



S.V.P. nous faire parvenir votre bulletin d'inscription dûment complété et signé par la poste, télécopieur ou courriel. Dès la réception de votre formulaire d'inscription et de votre dépôt, nous vous ferons parvenir un reçu pour votre paiement ainsi qu'une lettre de confirmation de votre présence à la formation. Merci.



IDCOM INTERNATIONAL INC. : 72, chemin des Ormes, Sainte-Anne-des-Lacs (Québec) J0R 1B0
Tél. : (514) 815-5457 – Téléc. : (450) 224-8128
Courriel : info@lapnl.ca – Site Web : www.lapnl.ca

Nous vous fournirons un reçu pour crédits d'impôt sur demande, IDCom International inc. étant un ÉTABLISSEMENT D'ENSEIGNEMENT AGRÉÉ par Ressources humaines et Développement des compétences Canada et par le ministère du Revenu du Québec. IDCom International inc. répond aux conditions requises par la Loi sur les compétences, Loi favorisant le développement et la reconnaissance des compétences de la main-d'oeuvre. Cette plaquette n'est pas contractuelle. Des changements de dates, de contenu, d'équipe d'animation et des ajustements de tarifs peuvent intervenir à tout moment à l'initiative d'IDCom International inc.

Certification Post Maître Coaching PNL



octroie
50 unités
d'éducation
continue U.E.C.

Certification Post Maître Coaching PNL

POUR QUI ?

Tous ceux qui sont certifiés au niveau Maître Praticien en PNL ou en cours de certification.

Une évaluation du dossier est obligatoire pour toute personne ayant complété un cursus PNL dans une autre école de formation. Ce processus d'évaluation est offert gratuitement.

C'est dans cette optique que fut créée la discipline de coach PNL qui se distingue des autres champs d'application de la PNL par son cursus rejoignant les modèles de coaching en y incluant l'excellence de la PNL.

PRÉ-REQUIS

Base en PNL – Praticien en PNL – Maître Praticien en PNL

OBJECTIFS DU POST MAÎTRE EN COACHING PNL

- Former des coachs avec l'approche de la PNL

- Faire découvrir aux futurs coachs les différentes étapes d'une démarche en coaching professionnel avec des outils avancés de PNL
- Acquérir une qualification, de niveau professionnel, permettant aux futurs coachs PNL de connaître et de respecter le code d'éthique des différents organismes normatifs régissant la qualité des interventions en coaching PNL.
- Permettre aux futurs coachs de créer leur propre style d'intervention en développant leurs compétences et en intégrant leurs différents apprentissages.

DÉROULEMENT DE LA FORMATION

Ce programme est d'une durée de 31 jours comprenant de la formation en classe (théorique et pratique), supervision de groupe en classe, mentorat coaching en classe et, entre les modules, des coachings par téléphone ou par Skype. Des travaux et lectures complètent ce programme certifiant.

CONTENU (500 HEURES)

- Plan de formation et d'action
- Travaux et normes de la formation pour certification
- Axes de la formation
- Qu'est-ce que le coaching ?
- Avantages du coaching
- Les différents coachings
- Développer les compétences du coach et les modes d'évaluations
- Synchronisation et accueil
- Créer une présence
- Définir des objectifs
- Donner et recevoir du feedback
- Accompagner le changement
- Poser des questions et renforcer
- La cueillette de données
- La conversation en coaching
- Le séquençage des questions
- L'art de poser des questions de coach
- Faire avancer le coaché par des questions d'impact
- Les facteurs de motivation
- Confidentialité, éthique et normes professionnelles
- Ouverture de dossiers, documents et contrats de coaching
- Plan de formation et d'action
- Travaux et normes de la formation pour certification
- Axes de la formation
- Qu'est-ce que le coaching ?
- Avantages du coaching
- Les différents coachings
- Développer les compétences du coach et les modes d'évaluations
- Synchronisation et accueil
- Créer une présence
- Définir des objectifs
- Donner et recevoir du feedback
- Accompagner le changement
- Poser des questions et renforcer
- La cueillette de données
- Prise de rendez-vous et précadrage avant session
- Démarrer sa pratique
- Tarification, durée de la session
- Questionnements avancés
- Les positions de perceptions

Certification Post Maître Coaching PNL

CONTENU (500 HEURES)

- PNL Mieux-être et Santé
 - Gérer ses PMES
 - Le cheminement de résolution
- Interventions et niveaux logiques
- Planification et orientation des rencontres
- Choix de techniques de changement
- Le SOAR en cueillette de données
- Mise en place des premières rencontres
- Coacher avec les métaprogrammes
- Accompagner selon les motivations et besoins de réception d'information
- Coaching PNL et créativité
 - Croyances et créativité
 - La créativité dans la PNL
 - Métaprogrammes et créativité
 - La pensée créative
 - Comment penser en dehors de la boîte?
 - Créativité et coaching de vie
 - Créativité et coaching d'entreprise
- Coaching exécutif : accompagner la transformation en contexte
 - Le coaching comme vecteur de changement organisationnel
 - Le rôle des émotions et de la formation au travail
 - L'apprenance dans l'action et pluralité des transferts d'une pratique réflexive
 - Techniques pour développer des compétences
 - Protocole éthique pour initier et clore un coaching de gestion
- Développer de la flexibilité dans les métaprogrammes
- La négociation entre parties
- Mettre l'égo de côté
- Savoir dire oui et non
- Coaching d'affaires pour travailleurs autonomes
 - Les quatre fonctions d'une entreprise comme piliers de votre réussite
 - Sphères des rôles et des responsabilités dans votre entreprise
 - Créer votre vision d'entreprise
 - Sept stratégies pour la gestion du temps
 - Alignement et arrimage de vos grandes priorités
 - Ressourcement et équilibre de vie pour entrepreneur
 - Modèle de filtre décisionnel stratégique
- Travailler la charge émotionnelle des mots avec le repérage de la structure profonde
- Pratiquer des mots et questions clés
- Changer la perspective du coaché pour l'orienter vers son but
- Utiliser des recadrages
- Coaching téléphonique ou par Skype
- Équilibre, ressourcement et santé du coach
- Cohérence cardiaque et outils de mieux-être
- Créer et développer un programme de coaching
- Cultiver son intelligence émotionnelle au travail
- Thématique du coaching relationnel
- Thématique du coaching santé et bien-être
- Thématique du coaching en réorientation professionnelle
- Forfaits de coaching
- Plan stratégique de démarrage
- Constellations familiales et organisationnelles
- Coaching de groupe
- Coaching familial
- Coaching enfants et famille
- Identité du coach
- Forces et faiblesses, ouverture et possibilités
- Cohérence et alignement
- Les valeurs et croyances du coach
- La mission du coach
- La centration de l'être
- Devenir et être coach

+ MENTORAT COACHING EN CLASSE AVEC CLIENT DE L'EXTÉRIEUR DANS CHAQUE MODULE

Certification Post Maître Coaching PNL

EXIGENCES POUR LA CERTIFICATION

- Assurer la présence en classe durant les 31 jours
- Participer à un groupe de pratique et de révision
- Assister aux mentorats coachings (5 étude de cas)
- Participer aux stages d'apprenti coach
- Participer aux coachings par téléphone ou par Skype
- Compléter les pratiques, les heures de travaux et lectures, recherches internet, visionnement de DVD, etc. requis pour ce programme

Veillez noter que vous aurez à remettre un sommaire de vos heures de pratique incluant les renseignements suivants : date de la pratique, nom des collègues, raison de la rencontre, techniques et démarches utilisées, durée de l'intervention ainsi que le cumul des heures de pratique se déroulant entre chaque module de formation. Ce sommaire devra être envoyé à l'adresse courriel : travaux@lapnl.ca

Le processus d'évaluation et de certification consiste à répondre aux normes et critères cités précédemment et à compléter une évaluation écrite en fin de formation ainsi qu'une évaluation comportementale qui se déroule tout au long de la formation.

DÉTAIL DE LA FORMATION ET MENTORAT COACHING

Formation de Coach PNL total de 500 heures :

EN CLASSE (31 JOURS)

- 162 heures de formation en classe
- 24 heures de mentorat coaching incluant 7 heures de mentorat coaching ICF en classe



HORS CLASSE

- 7 heures de coaching par téléphone ou par skype entre les modules
- 75 heures de pratique entre pairs
- 30 heures de stage d'apprenti coach lors de la formation de Praticien et/ou de Maître Praticien avec remise de compte-rendu de vos observations
- 202 heures de pratique, lectures et travaux

Supervision facultative individuelle de coaching (15 heures avec frais supplémentaires) – Info : www.lapnl.ca

La supervision individuelle est composée de dix rencontres d'une heure trente minutes chacune. Elle sera suivie, selon le choix du participant en personne ou par téléphone, avec un des coachs certifiés de l'équipe d'IDCom International inc.

Veillez noter qu'un minimum de trois heures par superviseur est requis et que vous devez terminer votre série avec un superviseur avant d'entamer un parcours avec un autre.

POLITIQUES, NORMES, EXIGENCES IDCOM INTERNATIONAL INC.

Dans le cas où le participant manque plus de deux journées de formation, celles-ci pourront être reprises gratuitement lors d'une autre formation ou, moyennant des coûts, reprises en privé avec un enseignant.

Les participants bénéficient de six mois, à compter de la dernière journée de la formation en classe, pour compléter les 500 heures de formation, travaux, lectures et pratiques en groupe. Une prolongation, pour le processus certifiant, valable pour une durée d'un an sans possibilité de prolongation additionnelle, peut être demandée moyennant des frais de 365,00\$ + Tx.

Les coachings téléphoniques ou via internet ainsi que la supervision additionnelle facultative devront être terminés au plus tard la dernière journée de formation en classe.

ATTESTATION

Une attestation de participation à la partie théorique est remise à tous. Les participants souhaitant recevoir une certification disposent de six mois à compter de la dernière journée de la formation en classe pour compléter les heures de travaux, lectures et pratiques en groupe et satisfaire aux normes de certification du programme.

Pour détenir le titre de Post Maître en Coaching PNL, le participant aura suivi avec succès les formations de Praticien, de Maître Praticien ainsi que de Post Maître en Coaching PNL, le tout d'une durée de plus de 1 000 heures.

Veillez prendre note que cette formation est admissible à l'attribution d'unités d'éducation continue (U.E.C.), reconnues par la SOFEDUC (Société de Formation et d'Éducation Continue).

Certification Post Maître Coaching PNL

DEVENEZ MEMBRE DE CES ASSOCIATIONS*



*Selon les critères et normes de chacune de ces associations



DATES DE LA FORMATION ET DES MENTORATS COACHING À MONTRÉAL

JOURS DE FORMATION DE 12H À 18H 2016

MODULE : 14 au 16 octobre

MODULE : 4 au 6 novembre

MODULE : 2 au 4 décembre

2017

MODULE : 13 au 15 janvier

MODULE : 10 au 12 février

MODULE : 17 au 19 mars

MODULE : 21 au 23 avril

MODULE : 26 au 28 mai

MODULE : 10 au 12 juin

MENTORATS COACHING DE 8H30 À 11H30 2016

6 novembre

4 décembre

2017

Mentorat coaching : 14 janvier

10 février ICF (3 heures)

17 mars

22 avril ICF de 8h30 à 12h30 (4 heures)

27 mai

10 juin



Ateliers thématiques

INCLUS DANS
LE POST MAÎTRE
EN COACHING
PNL



PNL Mieux-être et Santé (4 DÉCEMBRE 2016) : 175 \$ + TX OUVERT À TOUS

- Les chaînes d'événements soudés
- Le cheminement de résolution
- Le méta-objectif
- Apprendre comment entrer en communication avec l'inconscient en lien avec un mal-être
- Apprendre comment mettre à jour nos représentations symboliques des causes et des ressources en lien avec ce mal-être
- Apprendre comment neutraliser ces blocages inconscients et ainsi permettre le retour au mieux-être



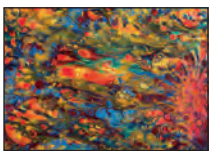
Coaching d'affaires pour travailleurs autonomes (13 JANVIER 2017) : 225 \$ + TX

- Entrepreneur et Travailleur Autonome
- Les quatre fonctions d'une entreprise, comme piliers de votre réussite
- Sphères des rôles et des responsabilités dans votre entreprise
- Créer votre vision d'entreprise
- Sept stratégies pour la gestion du temps
- Alignement et arrimage de vos grandes priorités
- Ressourcement et équilibre de vie pour entrepreneur
- Modèle de filtre décisionnel stratégique



Coaching PNL et créativité (11 ET 12 FÉVRIER 2017) : 290 \$ + TX

- Croyances et créativité
- La créativité dans la PNL
- Métaprogrammes et créativité
- La pensée créative
- Comment penser en dehors de la boîte?
- Créativité et coaching de vie
- Créativité et coaching d'entreprise



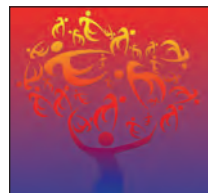
Coaching exécutif : accompagner la transformation en contexte (17 MARS 2017) : 225 \$ + TX

- Le coaching comme vecteur de changement organisationnel
- Le rôle des émotions et de la formation au travail
- L'apprenance dans l'action et pluralité des transferts d'une pratique réflexive
- Techniques pour développer des compétences
- Protocole éthique pour initier et clore un coaching de gestion



Cultiver son intelligence émotionnelle au travail (21 AVRIL 2017) : 225 \$ + TX

- Définition de l'intelligence émotionnelle
- Principaux mécanismes des émotions et système neurologique
- Stratégies pour développer les habiletés liées à l'intelligence émotionnelle
 - La conscience de soi
 - La maîtrise de soi
 - La conscience sociale
 - La gestion des relations



Constellations familiales et organisationnelles en coaching (26 MAI 2017) : 225 \$ + TX

- Découvrir l'approche des Constellations Familiales de Bert Hellinger
- Comprendre comment les mémoires familiales influencent notre vie et nos affaires
- Connaître les lois du système familial et celles du système organisationnel
- Apprendre comment mettre à jour les dynamiques et déséquilibres cachés
- Démonstration avec mise en image d'une constellation familiale pour faire la lumière sur ce qui est
- Démonstration et exercice en systémique organisationnelle pour découvrir les dynamiques en cause.



Communiquons de façon efficace avec les enfants (10 ET 11 JUIN 2017) : 450 \$ + TX

- Modèle de communication
- Les prédictions créatrices
- L'impossible négation
- Le langage transformationnel et de remplacement
- Les ancrages à travers le jeu : ancrage simple et bouton pression, le cercle d'excellence et la bulle magique, l'empilement d'ancre et le porte-clé, annulation mutuelle d'ancrage avec objets
- La stratégie de ressources et les génies de la lampe
- Les swishs et sous-modalités en dessin

Inclus aussi
dans le CCP
par modules
2016-2017

FORMULAIRE D'INSCRIPTION

Remplir et retourner à : IDCom International inc. – Post Maître en Coaching PNL

- Je m'inscris à : **FORMATION Post Maître en Coaching PNL**
Coût : 5 500 \$ + Tx
- Supervision facultative individuelle de coaching (bloc de 15 heures) – Coût : 1 575 \$ + Tx**

ATELIERS THÉMATIQUES (INCLUS DANS LE POST MAÎTRE EN COACHING PNL)

PNL Mieux-être et Santé – Coût : 175 \$ + Tx

4 décembre 2016

Coaching d'affaires pour travailleurs autonomes – Coût : 225 \$ + Tx

13 janvier 2017

Coaching PNL et créativité – Coût : 290 \$ + Tx

11 et 12 février 2017

Coaching exécutif : accompagner la transformation en contexte
Coût : 225 \$ + Tx

17 mars 2017

Cultiver son intelligence émotionnelle au travail

Coût : 225 \$ + Tx

21 avril 2017

Constellations familiales et organisationnelles en coaching

Coût : 225 \$ + Tx

26 mai 2017

Communiquons de façon efficace avec les enfants

Coût : 450 \$ + Tx

10 et 11 juin 2017

Prénom : _____ Nom : _____

Entreprise / organisme : _____

Adresse : _____

Ville : _____ Province : _____ Pays : _____

Code Postal : _____ Téléphone : _____

Bureau : _____ Cellulaire : _____

Courriel : _____ Référé par : _____

Je m'engage à ne pas reproduire ou utiliser le matériel, dont on reconnaît qu'il est protégé par le droit d'auteur, sans l'autorisation de l'auteur et d'IDCOM International inc. Je m'engage à respecter la confidentialité de l'identité des participants, de tout témoignage livré, et de ne pas enregistrer ou filmer.

Signature : _____

Pour réserver ma place, je joins un dépôt (minimum 125 \$) à ce formulaire et je reconnais que le paiement complet du solde de cette formation est payable à la première journée de la formation, par chèque, carte de crédit Visa ou Master Card, virement bancaire ou Paypal. Veuillez noter qu'en cas d'annulation par le participant, des frais seront retenus au prorata du programme suivi, selon les termes prévus par la loi. Les prix et les conditions de la formation peuvent être modifiés sans préavis. IDCOM International inc. se réserve le droit de refuser une inscription.

DÉPÔT (minimum 125 \$) Montant : _____

Chèque Visa Master Card PayPal Virement bancaire

SOLDE : Paiement entier Paiement à chaque début de Module

Chèque Visa Master Card PayPal Virement bancaire

Numéro de carte : _____ Date d'expiration : _____

Signature d'autorisation : _____

Informez-vous
des différents
rabais et forfaits
disponibles
en nous
contactant!

S.V.P. nous faire parvenir votre bulletin d'inscription dûment complété et signé par la poste, télécopieur ou courriel. Dès la réception de votre formulaire d'inscription et de votre dépôt, nous vous ferons parvenir un reçu pour votre paiement ainsi qu'une lettre de confirmation de votre présence à la formation. Merci.



IDCOM INTERNATIONAL INC. : 72, chemin des Ormes, Sainte-Anne-des-Lacs (Québec) J0R 1B0

Tél. : (514) 815-5457 – Téléc. : (450) 224-8128

Courriel : info@lapnl.ca – Site Web : www.lapnl.ca

Nous vous fournissons un reçu pour crédits d'impôt sur demande, IDCom International inc. étant un ÉTABLISSEMENT D'ENSEIGNEMENT AGRÉÉ par Ressources humaines et Développement des compétences Canada et par le ministère du Revenu du Québec. IDCom International inc. répond aux conditions requises par la Loi sur les compétences, Loi favorisant le développement et la reconnaissance des compétences de la main-d'oeuvre. Cette plaquette n'est pas contractuelle. Des changements de dates, de contenu, d'équipe d'animation et des ajustements de tarifs peuvent intervenir à tout moment à l'initiative d'IDCom International inc.



L'École de référence
en Coaching,
Hypnose et PNL
à travers le Québec
et à l'international

CANADA

t (514) 815-5457

f (450) 224-8128

c info@lapnl.ca

www.lapnl.ca

